

# L'ESSENTIEL 2022





**Les valeurs  
du groupe Eiffage  
pour innover  
et inventer  
un avenir  
à taille humaine**

EXEMPLARITÉ  
RESPONSABILITÉ  
CONFIANCE  
TRANSPARENCE  
LUCIDITÉ  
COURAGE & PUGNACITÉ



**PHOTO DE COUVERTURE :**

**Tour Hypérior à Bordeaux** • 16 533 m<sup>2</sup> de surface du projet  
**Tour Bois** • 6 633 m<sup>2</sup> / 100 logements Immeuble de logements bas : 5 718 m<sup>2</sup> / 82 logements Immeuble de bureaux : 3 820 m<sup>2</sup>  
 Commerces et activités : 362 m<sup>2</sup> • **Tour Bois** 42 % d'émissions de CO<sub>2</sub> en moins soit 4 310 tonnes de CO<sub>2</sub> économisées • 1 500 composants préfabriqués et assemblés en seulement 5 mois  
 Conception full BIM / BIM d'OR 2019 • **Maitre d'ouvrage** : Eiffage Immobilier • **Crédits** : Viguier Architecture Urbanisme Paysage

# La force d'un grand groupe

Notre Groupe a connu une bonne dynamique en 2021, ponctuée de belles réussites. Ses valeurs partagées, ses axes stratégiques et son agilité lui ont permis de renforcer ses expertises métier et ses engagements en faveur de la transition écologique.

Acteur de référence sur le marché français et européen du BTP et des concessions, Eiffage propose une offre globale articulée autour de :



## 8 métiers

- ▶ Construction
- ▶ Immobilier
- ▶ Aménagement urbain
- ▶ Génie civil
- ▶ Métal
- ▶ Route
- ▶ Énergie systèmes
- ▶ Concessions

# 72 000

collaborateurs



Près de **80%** de salariés actionnaires

L'actionnariat salarié, un levier puissant de cohésion et de performance collective.



Plus de **100 000** chantiers par an

RÉPARTITION DU CHIFFRE D'AFFAIRES 2021 PAR BRANCHE D'ACTIVITÉ

# 18,7 Mds €

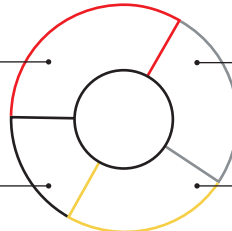
de chiffre d'affaires

**36,5%**  
Infrastructures

**25,4%**  
Énergie Systèmes

**16,2%**  
Concessions

**21,9%**  
Construction



# Des projets ambitieux partout dans le monde

Présent dans 50 pays à travers le monde, le groupe Eiffage accompagne ses clients dans leurs projets en leur apportant de multiples expertises. Implantée en Belgique, au Luxembourg, en Pologne, en Suisse et au Portugal, la branche Construction a renforcé durablement ses positions en Europe.

## ● GROUPE EIFFAGE

### 5 Mds €

de chiffre d'affaires à l'international en 2021 dont 0,8 Md € hors d'Europe

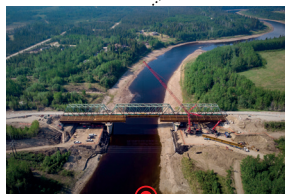
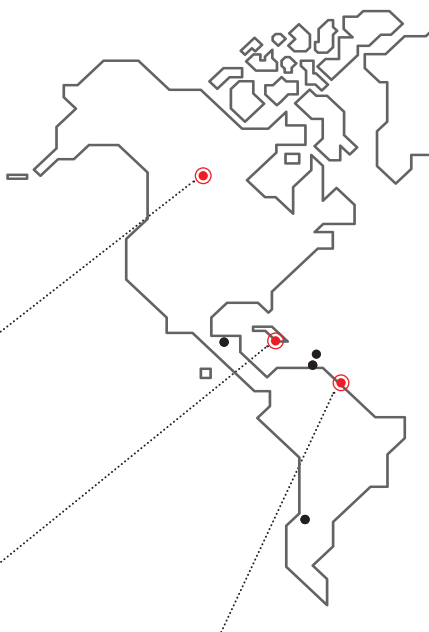
### + 20 000

collaborateurs hors de France (au 31/12/2021)

## ● EIFFAGE CONSTRUCTION

### 24 %

du chiffre d'affaires réalisé hors de France en 2021



#### — Pont de Hay River (Canada)

Réalisation d'un pont situé sur l'autoroute menant à Fort Smith.



#### — Paradise Park (Jamaïque)

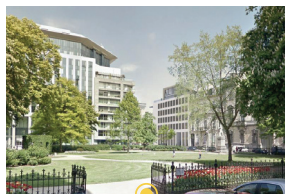
Construction et maintenance d'une centrale photovoltaïque.



#### — Ariane 6 Kourou (Guyane)

Réalisation du portique métallique du pas de tir de la fusée Ariane 6.





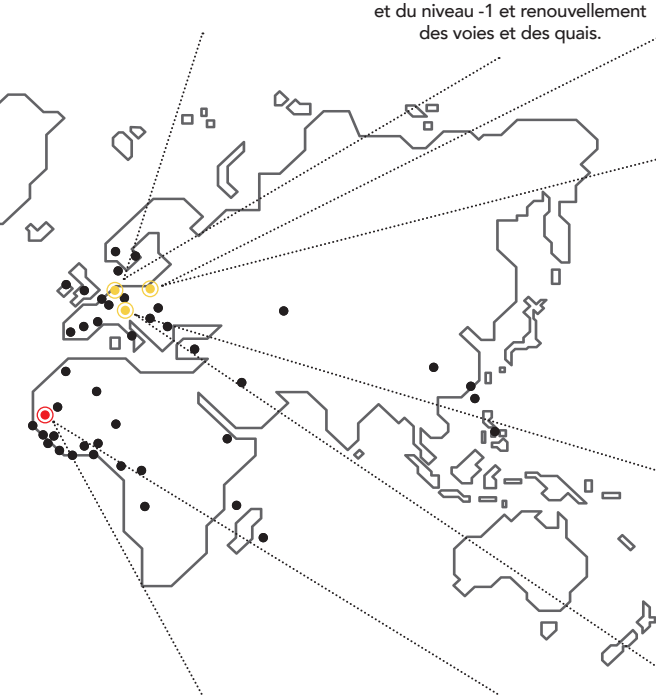
— **The First (Belgique)**  
Rénovation à Bruxelles de 8 000 m<sup>2</sup> de bureaux certifiés BREEAM Excellent.



— **Gare de Gand-Saint-Pierre (Belgique)**  
Transformation de la gare, aménagement partiel du RDC et du niveau -1 et renouvellement des voies et des quais.



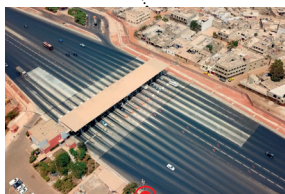
— **Atmo (Pologne)**  
Programme immobilier à Wrocław comprenant 113 appartements haut de gamme.



— **Infinity (Pologne)**  
Construction à Wrocław d'un immeuble de bureaux BREEAM Excellent de 22 000 m<sup>2</sup>.



— **Artisa Tower (Suisse)**  
Construction à Zurich d'une tour d'habitation de 80 mètres et 26 étages.



— **L'autoroute de l'Avenir Dakar (Sénégal)**  
Conception-construction de l'autoroute Dakar-Diamniadio.



— **TER Dakar (Sénégal)**  
Conception-construction du TER de Dakar reliant le centre au futur aéroport international Blaise-Diagne (AIBD).



— **La Fonderie (Suisse)**  
Construction à Fribourg sur 16 000 m<sup>2</sup> de 143 logements étudiants en colocation et 28 appartements locatifs.



**Eiffage  
Construction,  
des métiers  
complémentaires  
pour une offre  
globale au service  
de nos clients**



# Un modèle unique de constructeur-promoteur

Constructeur-promoteur et aménageur de la ville de demain, nous mettons toutes nos expertises au service de la transition écologique des villes et des territoires. Nous innovons sans cesse pour décarboner nos offres et offrir des solutions performantes aux maîtres d'ouvrage privés et aux donneurs d'ordres publics.



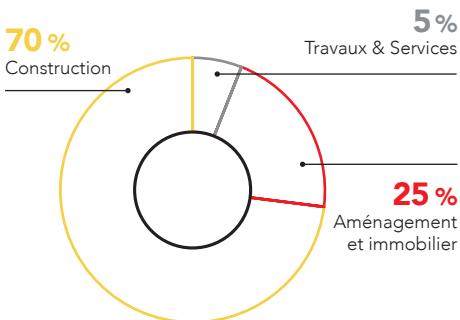
**9** Directions régionales

**6** pays d'implantation

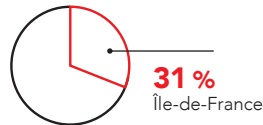
RÉPARTITION DU CHIFFRE D'AFFAIRES 2021 PAR MÉTIER

**4,10** Mds €

de chiffre d'affaires



RÉPARTITION DU CHIFFRE D'AFFAIRES 2021 PAR ZONE



Et si...

Imaginer demain  
signifiait construire  
autrement pour  
accompagner les villes  
et les métropoles  
dans leur transformation,  
et proposer des solutions  
innovantes répondant  
aux enjeux sociétaux  
et environnementaux...



# POUR+ DE DURABILITÉ



## — In'Cube : projet phare de la stratégie environnementale du groupe Eiffage

Les 21 000 m<sup>2</sup> du nouveau centre de recherche et développement de Danone à Gif-sur-Yvette sont construits avec deux niveaux de superstructure en bois. Avec 8 300 m<sup>2</sup> de planchers bois, près de 600 m<sup>3</sup> de bois lamellé-collé pour les poteaux porteurs et des panneaux photovoltaïques, le projet vise les certifications HQE Bâtiment Durable, BREEAM, BBCA (Bâtiment Bas Carbone) et R2S (Ready2Services).

N O S   C O N V I C T I O N S

# POUR+ D'INGÉNIOSITÉ



## — B3 Ecodesign : une technique d'upcycling

Rachetée en 2019 par Eiffage Construction, la société B3 Ecodesign est spécialisée dans la construction modulaire à partir de containers maritimes recyclés et propose en résidentiel comme en tertiaire ou équipement public, des ouvrages design, durables et bas carbone. Cette solution industrialisée conjugue optimisation des coûts, des délais et adaptation sur mesure aux attentes des clients.

# POUR + D'INNOVATION



## — La Vallée : démonstrateur de la ville durable

L'écoquartier La Vallée de Châtenay-Malabry illustre les solutions innovantes du Groupe en matière de bas carbone, économie circulaire, nature en ville et nouveaux usages. Ce projet de 213 000 m<sup>2</sup> intègre notamment un réseau de chaleur vertueux alimenté majoritairement par des énergies renouvelables.



# POUR+ DE PROXIMITÉ



## — Lycée Gergovie de Clermont-Ferrand : un recours maximisé aux ressources locales

La région Auvergne-Rhône-Alpes a souhaité construire un lycée en bois et en paille qui combinerait « énergie positive » et impact carbone minimal afin d'atteindre l'objectif de labellisation E4C2. Sa structure est composée de poteaux et de poutres en lamellé-collé et de murs à ossature bois. Provenant du Massif central, le bois est assemblé au sein d'ateliers mis en place par Savare développant ainsi l'emploi local.



ooo Eiffage Construction  
met l'ensemble  
de ses talents  
au service du collectif  
et place l'innovation  
et le développement  
durable au cœur  
de ses actions,  
en déployant de nouveaux  
modes de conception  
et de construction  
pour ses projets.

# Une synergie de 4 métiers pour construire un avenir durable et citoyen



## Aménagement urbain

Qu'il s'agisse de restructurer les centres des villes ou de créer de nouveaux quartiers, Eiffage Aménagement est le partenaire des collectivités et place l'innovation au cœur de ses réflexions.

**1 200 000 m<sup>2</sup>**  
en cours de réalisation



## Promotion immobilière

Constructeur-promoteur, Eiffage Immobilier développe une approche multi-produits qui lui permet de répondre à la mutation des territoires et aux nouveaux usages des citoyens.

**+ de 4 000**  
logements réservés en 2021

Notre offre globale mobilise les savoir-faire de l'ensemble de nos collaborateurs. Elle permet de penser les projets de leur conception à leur mise en exploitation et leur maintenance. Innovation, rigueur, qualité et écoute sont les maîtres-mots pour nos équipes dont l'engagement contribue chaque jour à votre réussite.



## Construction

Acteur de référence du bâtiment, Eiffage Construction intervient auprès des acteurs publics et privés, en neuf comme en réhabilitation, en s'appuyant sur sa capacité d'innovation.

**6 000**

chantiers en cours en 2021



## Travaux & Services

Réhabilitation, extension, maintenance, mise en conformité réglementaire des bâtiments en site libre ou occupé...  
L'activité Travaux & Services complète l'offre d'Eiffage Construction.

**70**

établissements de proximité

# Aménagement urbain



Partenaire de référence des acteurs locaux, Eiffage Aménagement accompagne les collectivités territoriales tant pour la restructuration des cœurs de ville que pour le renouvellement ou la création de nouveaux quartiers.

## Imaginer les villes de demain

— Nos projets d'aménagement anticipent l'évolution des usages, intègrent l'agriculture urbaine, favorisent le lien social ainsi que l'accès des habitants à des nouveaux services et des espaces riches en biodiversité.

## Être au plus près des territoires

— Notre organisation décentralisée nous permet de nous positionner au plus près des besoins des villes et des collectivités pour proposer des projets spécifiques et adaptés partout en France.

## Développer des partenariats durables

— Nous nous engageons dans la durée aux côtés des collectivités et nous nous attachons, pour chaque projet, à réunir l'ensemble des parties prenantes afin de concilier enjeux économiques, sociaux et environnementaux. Cette approche partenariale est le gage de projets urbains durables et respectueux des attentes des territoires.

L'HAY-LES-ROSES (94)

## ZAC Lallier - Gare des Trois Communes

Ce quartier, au pied d'une gare du Grand Paris Express, s'inscrit dans une démarche de renouvellement urbain à vocation mixte avec une offre de logements et l'implantation de commerces et de services. Les bâtiments auront un niveau de performance énergétique et carbone a minima E3C1 et NF Habitat HQE Très Performant pour les logements.



## Îlots de fraîcheur urbains : contributeurs de bien-être

L'intégration d'une activité agronomique et d'espaces verts publics ou privés dans un environnement urbain vise à créer des îlots de fraîcheur pour minimiser les effets des épisodes de canicule en été, à l'image de l'écoquartier LaVallée de Châtenay-Malbry.



NÎMES (30)

## Zac Mas Lombard

Au cœur de 46 hectares de plaine, le projet d'écoquartier du Mas Lombard a été guidé par une ambition environnementale forte : la cohabitation avec l'espace naturel est assurée au travers de jardins partagés et d'une collection de jardins intégrés aux parcelles habitées. Trois hectares seront dédiés à l'agriculture urbaine.



**Près de 40 ans** | **900 000 m<sup>2</sup>**

d'expertise au service  
des villes

en développement



## S'engager dans l'économie circulaire

Eiffage Aménagement et Eiffage Immobilier signent la charte économie circulaire de Plaine Commune.

CLAMART (92)

## Grand Canal - Plaine Sud

Ce programme d'aménagement a obtenu le label HQE Aménagement grâce à ses innovations : chaufferie biomasse pour les besoins en chauffage et en eau chaude sanitaire et démarche de réemploi des terres.



MONTIGNY-LÈS-METZ (57)

## Quartier Lizé

Le quartier Lizé vise le label Écoquartier en limitant la production de déchets et en développant le réemploi et le recyclage grâce à l'association RéaVie.



Retrouvez l'ensemble des projets sur  
[www.eiffage-amenagement.fr/medias/actualites](http://www.eiffage-amenagement.fr/medias/actualites)



Résidentiel, tertiaire, urbanisme commercial, hôtellerie, Eiffage Immobilier répond aux besoins des clients pour favoriser l'émergence de cadres de vie adaptés aux nouveaux modes d'habitat, de travail et de mobilité.

## Développer une approche multi-produits sur mesure

— Nous concevons des opérations mixtes et complexes, où la diversité des usages contribue à l'attractivité des quartiers et fait éclore de nouvelles dynamiques économiques.

## Tisser un lien social durable

— Pour répondre aux nouveaux enjeux sociétaux, nous multiplions les innovations. Deux exemples : l'habitat intergénérationnel, pensé pour favoriser les échanges et la solidarité entre les résidents, toutes générations confondues, et les résidences services seniors, implantées en cœur de quartier et ouvertes sur la ville.

## La satisfaction client au centre de nos démarches

— Parce qu'un achat immobilier est le projet d'une vie, nous proposons des services innovants comme la signature numérique du contrat de réservation, « L'Atelier by Eiffage » pour faciliter l'emménagement et la réalisation de petits travaux ou la visite virtuelle pour se projeter dans son futur appartement. Nous veillons aussi à introduire l'art dans nos programmes immobiliers avec la charte « 1 immeuble, 1 œuvre » du Ministère de la Culture depuis plus de 5 ans.

TOULON (83)

## Rade de Toulon

Dans le cadre d'une vaste opération de requalification urbaine et paysagère, deux projets majeurs sont conduits : un nouvel ensemble urbain permettant d'ouvrir la ville sur la rade qui se veut exemplaire en matière de bas carbone et la requalification d'un bâtiment militaire en lieu de convivialité ouvert au public qui a été pensé dans un esprit de préservation du patrimoine et de la biodiversité marine.



## Cocoon'Agés® et Cazam® vecteur du vivre ensemble

Une nouvelle résidence intergénérationnelle Cocoon'Agés® s'installe aux portes d'Angers, à Saint-Barthélemy d'Anjou. Avec 10 résidences livrées pour plus de 1 500 logements, 13 opérations signées dont 11 résidences en travaux, et plus de 20 projets à l'étude, le concept séduit ! Deux premières Résidences Services Seniors Cazam® ouvriront à Saint-Ouen et Clermont-Ferrand et 5 sont en travaux.



LAGORD (17)

## Résidence Echô

S'inscrivant dans le cadre du projet « La Rochelle Territoire Zéro Carbone », la construction bas carbone de cette résidence passe par l'optimisation de la structure des bâtiments, la frugalité du bâti et la limitation des consommations combinée à l'utilisation de béton bas carbone. Objectif ? Réduire l'impact carbone d'environ 30 %. Cette résidence a reçu le label « 1 immeuble, 1 œuvre » et la certification Passivhaus.



1 immeuble  
1 œuvre

CLAYE-SOUILLY (77)

## ZAC du Bois des Granges

Ce quartier situé au sud de la ville accueillera, sur 20 hectares, 530 logements neufs avec un haut niveau de performance énergétique. Une partie d'entre eux intégrera la solution de revalorisation des containers maritimes de B3 Ecodesign.



SAINT-OUEN (93)

## Village des athlètes

Modèle de construction écologique, le site de 53 000 m<sup>2</sup> mixe bois et béton bas carbone. Les Jeux de Paris laisseront en héritage un quartier de ville avec des lieux pour les artistes, des espaces partagés ou publics et des îlots de verdure. Le programme vise les labels Biodiversity et BBCA niveau standard.



24

projets bas carbone lancés chez Eiffage Immobilier (label BBCA, E+C-...)

230 000 m<sup>2</sup>

en chantier ou en cours de développement en tertiaire

43

opérations résidentielles lancées



Retrouvez l'ensemble des projets sur

[www.eiffage-immobilier-corporate.fr/medias/actualites](http://www.eiffage-immobilier-corporate.fr/medias/actualites)





Eiffage Construction met sa capacité d'innovation au service de ses clients et de l'environnement. En synergie avec les métiers du Groupe, une solution sur mesure est mise en œuvre pour chaque projet.

### Proposer une offre globale intégrée

— De la conception des projets à leur livraison et maintenance, nous proposons aux donneurs d'ordre publics et privés, des offres sur mesure, en neuf comme en réhabilitation, en étroite collaboration avec les métiers du Groupe. En témoignent la construction et la réhabilitation des 11 000 logements au profit des ressortissants du ministère des Armées, de l'usine à piles à combustible SYMBIO, des Cités Administratives de Lyon et de Colmar ou les hôpitaux de Brest, Caen, Le Havre et prochainement le Groupe Hospitalier Nord-Essonne.

### Déployer une palette de solutions innovantes

— Notre engagement en faveur de l'environnement, partagé avec nos clients, nous conduit à mettre au point des modes constructifs innovants. Pour enrichir nos méthodes de constructions traditionnelles, nous avons pris le virage de la construction bois et utilisons des méthodes d'industrialisation et de construction modulaire garantissant la réduction des nuisances et l'optimisation des délais de construction.

### Redonner vie au patrimoine

— Spécialisées dans les rénovations, nos équipes mettent leur expertise au service d'opérations d'envergure. Avec notre filiale Pradeau Morin, nous participons à la préservation du patrimoine historique avec la réhabilitation de sept bâtiments historiques de la Banque de France et de trois bâtiments au Château de Versailles pour créer un hôtel 5\*.

BELGIQUE

### Siège social de BNP Paribas Fortis

Au cœur de Bruxelles, le siège de la filiale belge de BNP Paribas Fortis répond aux normes les plus élevées en matière d'innovation et de performance environnementale. Les panneaux solaires et le stockage saisonnier de l'énergie thermique (STES) soulignent le caractère durable du projet. Ce bâtiment passif est certifié BREEAM Excellent et Passivhaus ; il a reçu la plus haute distinction au MIPIM à Cannes.



### Le mécénat de compétences ancré dans notre culture

Partenaire de la Fondation Abbé Pierre depuis 2005, Eiffage Construction met ses compétences au service de la rénovation des Boutiques Solidaires du réseau, avec une récente opération à Valenciennes. Eiffage Construction et Eiffage Immobilier apportent également leur soutien à la Fondation ESTP en participant aux réflexions sur l'évolution des métiers et la construction de la ville de demain.





SEINE-SAINT-DENIS (93)  
& VAL-DE-MARNE (94)

## Grand Paris Express

Eiffage Construction, en groupement avec Eiffage Énergie Systèmes, réalise les travaux des futures gares de La Courneuve Six-Routes et du Blanc-Mesnil, en Seine-Saint-Denis, ainsi que celles de Vitry Centre, de Vitry Les Ardoines et d'Arcueil-Cachan dans le Val-de-Marne.



**90 %**

taux de valorisation des déchets (tous types de déchets confondus)

**| 44 %**

des conceptions réalisées avec un volet bas carbone

PARIS (75)

## 83 Marceau

Cette emblématique réhabilitation de bureaux porte sur la spécificité du phasage « top and down », qui permet de réaliser les travaux d'infrastructure et de superstructure en simultané. L'aspect environnemental et énergétique est également pris en compte, puisque le projet vise les certifications HQE, BREEAM, LEED et les labels BBC Effinergie Rénovation, R2S.



GONDREVILLE-FONTENOY (54)

## Plateforme logistique Lidl

Les 60 600 m<sup>2</sup> du nouveau centre de distribution de Lidl offrent de nombreux dispositifs environnementaux : toiture en finition auto-protégée D-TOX permettant à son contact la dégradation des particules de pollution dans l'air, panneaux photovoltaïques et un système de récupération de chaleur et de l'énergie thermique des installations frigorifiques.



Retrouvez l'ensemble des projets sur  
[www.eiffageconstruction.com/medias/actualites](http://www.eiffageconstruction.com/medias/actualites)

# Travaux & Services



L'activité Travaux & Services, complémentaire à celle de la construction, propose aux donneurs d'ordre des prestations pour l'entretien des ouvrages dans la durée via des opérations de rénovation, d'extension, de maintenance ou encore de mise en conformité réglementaire.

## Accompagner les projets

— Nos équipes pluridisciplinaires accompagnent les projets des collectivités et des entreprises, en site libre ou occupé partout en France. Un maillage territorial qui garantit écoute et compréhension des acteurs et enjeux locaux.

## Garantir une relation durable de proximité

— Nous exerçons notre activité via des contrats de maintenance pluriannuels, des marchés à bons de commande ou des micro-chantiers ponctuels. Grâce à nos 800 compagnons, nous assurons qualité et sécurité tout au long du cycle de vie d'un bâtiment.

## Offrir un service sur mesure

— En conciliant l'expertise d'un grand groupe et la souplesse d'une PME, nous garantissons réactivité et qualité à tous nos clients (collectivités, entreprises ou particuliers).

LIMOGES (87)

## Halles Centrales

Ce bâtiment inscrit aux Monuments Historiques a fait l'objet d'une rénovation avec l'aménagements d'îlots pour les commerçants et l'empiérement des escaliers.



## Des équipes à votre écoute

Constituées majoritairement d'ingénieurs, de techniciens et de compagnons, nos équipes font face à la dynamique soutenue des chantiers de courte durée avec une grande réactivité.



PORSPODER (29)

## Surélévation en ossature bois

Ce projet, qui offre tous les avantages écologiques de la filière sèche, accueille le nouveau restaurant gastronomique de l'éco-hôtel le Château de sable. En groupement avec Nature et Bois pour la partie bois, les équipes Eiffage Construction ont pris en charge les travaux de curage, sciage, démolition, maçonnerie, gros œuvre et assemblage des planchers et murs à ossature bois.



**800**  
compagnons

**70**  
établissements  
de proximité



LICQUES (62)

## Rénovation et extension

Cette salle de sport a fait l'objet d'une rénovation et d'une extension afin de créer de nouveaux sanitaires et une salle de motricité pour les enfants des écoles. Nos équipes ont réalisé le gros œuvre et la rénovation des menuiseries intérieures.

ÉCULLY (69)

## Restructuration

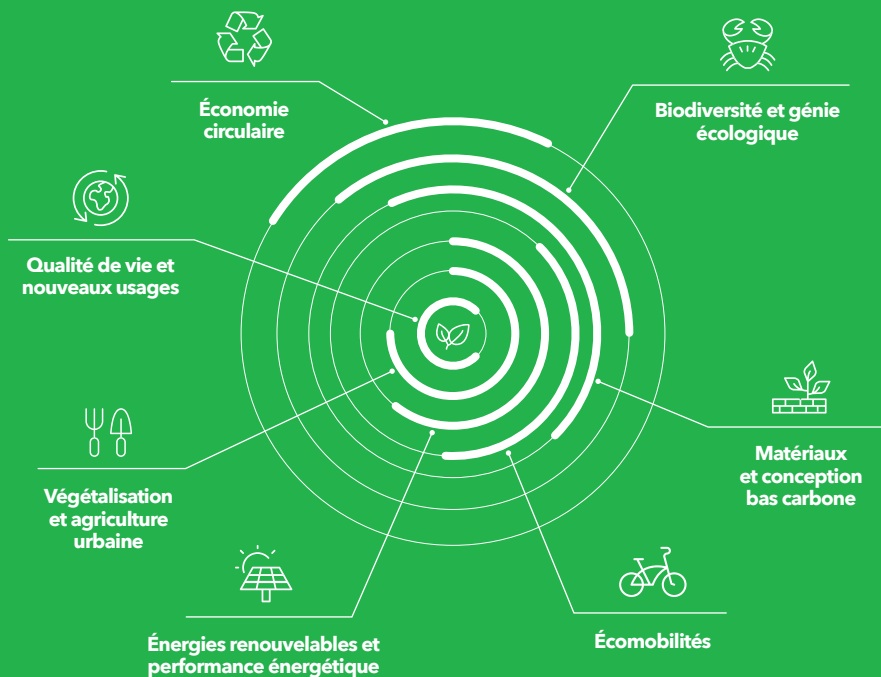
Les locaux et laboratoires de la police technique et scientifique ont été restructurés afin d'accueillir la section Incendies et Explosions, la section Stupéfiants et partager des locaux avec la division Chimie.



Retrouvez l'ensemble des projets sur  
[www.eiffageconstruction.com/metiers/  
travaux-services](http://www.eiffageconstruction.com/metiers/travaux-services)

# Œuvrer collectivement pour réduire notre empreinte carbone

Pour faire face à l'urgence climatique, la stratégie du Groupe s'articule autour de la réduction de l'empreinte carbone de ses activités et du développement de nouvelles offres bas carbone. Deux objectifs qui pourront être atteints en mobilisant l'ensemble des parties prenantes, clients, fournisseurs, partenaires...



## NOS OBJECTIFS À HORIZON 2025

### Réduire de 30 %

les émissions de CO<sub>2</sub> que génère l'ensemble de nos installations en scope 1 et 2

### Réduire de 15 %

les émissions de CO<sub>2</sub> liées à nos opérations en scope 3 amont





## ÉCO-CONCEPTION

### Développer un mix de matériaux bas carbone

Nous privilégions le recours aux **matériaux biosourcés** et **géosourcés** tels que le bois, le chanvre, la paille ou la terre crue, ainsi qu'aux nouvelles gammes de béton à empreinte carbone réduite. L'objectif : réduire l'empreinte carbone de nos projets et de ceux de nos clients.



## ÉCONOMIE CIRCULAIRE

### Mutualiser les solutions

**Recarbonatation des bétons** à partir de granulats recyclés issus de la déconstruction, recyclage des matériels et anciens mobiliers avec l'association **RéaVie**, mise à disposition de services mutualisés **interchantières** avec la **Plateforme Noé**... Nous encourageons le développement de solutions d'économie circulaire et leur intégration à nos activités. Preuve de son caractère exemplaire, Noé est **labellisée démonstrateur de ville durable**.

# ENGAGÉS POUR LA TRANSITION ÉCOLOGIQUE



## SOLUTIONS INDUSTRIALISÉES

### Innover au service de la construction durable

Nous nous appuyons sur des méthodes de construction « hors site » avec les salles de bains **HVA Concept™** et leur déclinaison bas carbone en ossature bois (salles de bains **Wa'ood™**), les solutions de construction modulaire à partir d'anciens containers maritimes développées par **B3 Ecodesign** ou les murs à ossature bois (MOB, BioMOB, HyperMOB et FOB) de notre filiale **Savare** qui peuvent intégrer des matériaux biosourcés (chanvre, paille, laine de bois) comme isolant.



Retrouvez Anicet Mbida en vidéo dans la Web-série "Vous n'avez pas encore tout vu"

<https://www.facebook.com/watch/?v=793892597965396>



# S'engager durablement en faveur de nos collaborateurs et de la société

Source d'engagement des collaborateurs, la Responsabilité Sociétale des Entreprises (RSE) traduit concrètement notre volonté d'être toujours plus près des préoccupations des territoires.



## Faire de chaque collaborateur l'acteur de son parcours

### FORMATION

#### Gagner en expertise et en savoir-être

Nos collaborateurs bénéficient de formations dispensées dans le cadre de l'Université Eiffage afin de gagner en compétences, faire face à l'évolution de leurs métiers et dynamiser leur carrière.

**+ de 500**

formations proposées\*

### ENGAGEMENT

#### Promouvoir la diversité & l'égalité des chances

Nous nous engageons à promouvoir la diversité, à lutter contre les discriminations et à favoriser l'intégration des personnes en situation de handicap. Notre engagement se manifeste aussi par l'adhésion au Pacte de performance, porté par le ministère des Sports, qui permet de des sportifs de haut niveau de conjuguer passion et activité professionnelle.

### ÉVOLUTION

#### Accompagner le développement des compétences

Nous proposons à nos collaborateurs des parcours personnalisés : « Horizons Junior » pour les jeunes diplômés, « Horizons confirmés » pour les plus expérimentés ou « Horizon compagnon » pour les chefs d'équipe.

### RECRUTEMENT

#### Attirer & fidéliser les meilleurs talents

Pour attirer les meilleurs talents, nous renforçons notre présence dans les écoles et les universités et nos ambassadeurs partagent leur expérience lors de colloques ou sur les réseaux sociaux. Nous recrutons constamment par le biais de l'alternance.

**249**

embauches en CDI sur 569 concernant un jeune de -30 ans\*



## Offrir les meilleures conditions de santé et sécurité

### SANTÉ

#### Prévenir les situations à risque

La santé de nos collaborateurs passe par la prévention des risques psychosociaux et du stress au travail.

Ces questions font l'objet de formations spécifiques pour les responsables hiérarchiques et sont évoquées lors des entretiens individuels ou des quarts d'heure sécurité.



### SÉCURITÉ

#### Viser le zéro accident

Nous organisons des actions de sensibilisation comme le « Mois de la sécurité » dont l'objectif est de sensibiliser les équipes sur la remontée des bonnes pratiques et des situations à risques via des applications numériques.

**93 %**

des collaborateurs sont fiers de travailler chez Eiffage Construction\*\*

Sources :

\*chiffres 2021 Eiffage Construction

\*\*baromètre interne 2021 Eiffage Construction

## Favoriser l'insertion sociale et professionnelle

### FONDATION EIFFAGE

#### Agir au cœur des territoires

La Fondation Eiffage mobilise les compétences des collaborateurs et les ressources financières au service d'initiatives qui favorisent l'inclusion des personnes fragiles. Une singularité marquée par l'engagement fort et bénévole de nos salariés.

**15**

projets Eiffage Construction soutenus par la Fondation\*

### INSERTION

#### S'engager collectivement

Nous sommes investis aux côtés des CREPI. Cofondé en 1993 à notre initiative, le réseau des Clubs Régionaux d'Entreprises Partenaires de l'Insertion opère pour le retour à l'emploi des personnes qui en sont éloignées.

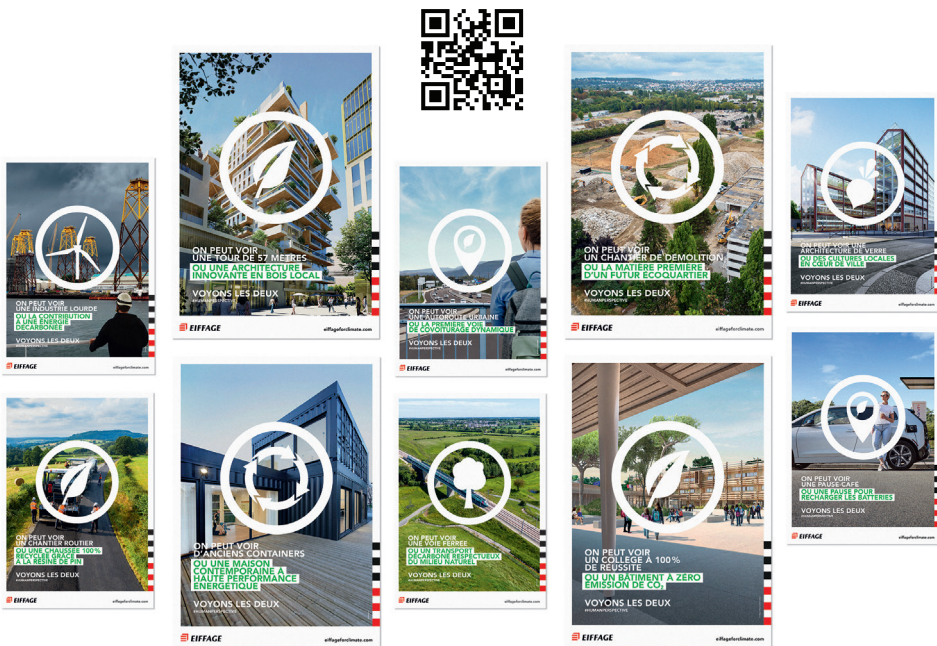
**5 300**

personnes accompagnées par le réseau CREPI\*



Afin de rendre encore plus visibles aux yeux de tous, actions et performances en matière de bas carbone, le groupe Eiffage a lancé une campagne « Rendre visible l'invisible » destinée à percevoir l'invisible derrière l'existant. La signature « Voyons les deux » met en exergue notre démarche ouverte et participative, car nous ne pouvons mener à bien seuls la mutation du secteur. Nous avons besoin de mobiliser une ressource infinie, éternellement renouvelable : l'intelligence collective pour rendre standard les solutions bas carbone.\*

#EiffageForClimate



\* Source : extrait du Document d'enregistrement Universel 2020.

Direction de la communication - Mai 2022 ♦ Conception & réalisation CIM/YVA ♦ Crédits photographiques : 2A Design ; Alban Gilbert ; Aaron Tambour Photography ; Agence d'architecture ; Anthony Béchu ; Agence Leclercq et Associés - Atelier M3 ; Architecte Wimotte - HABITEO ; Architectes Associé ; Arte Charpentier Architectes ; Assar Architectes ; Avestus Real Estate ; ChartierDalix ; CRB Architecture ; Doug&Wolf ; Eiffage Immobilier Polska ; Eiffage/CNES ; Groupe Franc Architectes ; Infime Architectes ; Jean-Michel Byl + DR Eiffage ; Lambert Lénaack ; Mathieu Tourneur ; Michel Caumes ; Philippe Pecher ; Photoc production ; Raumléiter ; Ricardo Bofill ; SECAA ; Serge Favreau ; Smkandji ; SNCB ; Snohetta - Corinne Vezzoni & Associates HYL - Aesthetica Studio ; T Lizard ; TJ Archi Architecture ; Zvg Artisa Group ; Droits réservés ; Mention spéciale : certaines photos ont été prises avant la COVID-19.



**Siège social**  
11, place de l'Europe  
78141 Vélizy-Villacoublay Cedex

[www.eiffageconstruction.com](http://www.eiffageconstruction.com)  
[www.eiffage-amenagement.fr](http://www.eiffage-amenagement.fr)  
[www.eiffage-immobilier-corporate.fr](http://www.eiffage-immobilier-corporate.fr)  
[www.eiffage-immobilier.fr](http://www.eiffage-immobilier.fr)

